

A0042 - Einzelfotos 1. Weltkrieg



A0042-001-Ausflug nach der Hohen M.



A0042-002-Beamter um 1912.JPG



A0042-003-Behelfs-Flak auf Drehsafet



A0042-004-Berittener Offizier.JPG



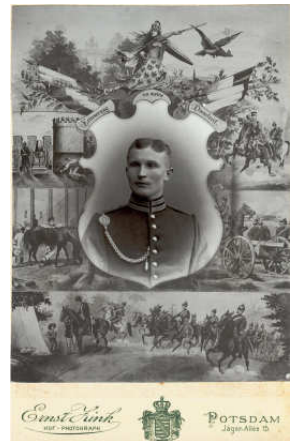
A0042-005-Besichtigung eines schweren



A0042-006-Dänischer Offizier vor 191



A0042-007-Darmstädter Beamter der I



A0042-008-Dienstzeitbild Garde-Felds



A0042-009-Dienstzeitbild Cüstrin II.JF



A0042-010-Englische Gefangene am 2



A0042-011-Fahrt zur Front in Flandern



A0042-012-Feldwebel des Olga-Regts



A0042-013-Flandern in Mai 1918.JPG



A0042-014-Fokker E.1.JPG



A0042-015-Gardeartillerist des GFAR1



A0042-016-Gardeartillerist mit Schütz



A0042 - Einzelfotos 1. Weltkrieg



A0042-017-Grab August Lödiger der 2



A0042-018-Grab des Lt. Peihs am 13.0



A0042-019-Graben in vorderster Linie



A0042-020-II. Marine-Brigade Ehrhard



A0042-021-In vorderster Stellung am C



A0042-022-Kavallerie-Einheit bei eine



A0042-023-Leichte Feldhaubitze auf D



A0042-024-LVG-Doppeldecker.JPG



A0042-025-Marine-Brigade Ehrhard A



A0042-026-Marsch zur Front am 24.04



A0042-027-Matrose der Kaiserlichen M



A0042-028-Matrose ELISABETH.JPG



A0042-029-Matrosen der Torpedoschu



A0042-030-Matrosengefreiter KAISEF



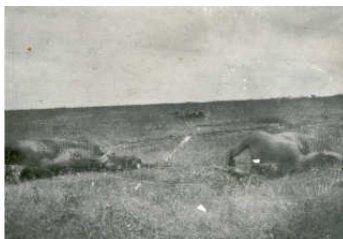
A0042-031-Matrosengefreiter ROVER



A0042-032-Offiziere eines Bataillons v



A0042 - Einzelfotos 1. Weltkrieg



A0042-033-Offiziere in einer Feldstell

A0042-034-Offizier-Stellvertreter eines

A0042-035-Opfer einer Kavallerie-Att

A0042-036-Rumpler-Militär-Doppelde



A0042-037-Schwerer Mörser in höchst

A0042-038-Schwerer Mörser in niedri

A0042-039-Schweres Schiffsgeschütz

A0042-040-Siegessäule in Berlin 1918



A0042-041-Soldat Cüstrin II.JPG

A0042-042-Soldat eines Freikorps, Bau

A0042-043-Soldat in Litewka, Einjähri

A0042-044-Soldat mit Familie in Feldg



A0042-045-Soldat Regt.228.JPG

A0042-046-Spielmann und Soldat.JPG

A0042-047-Unteroffizier Inf.Rgt.78.JPG

A0042-048-Zerstörte Ortschaft in Flan