



A4006-001



A4006-002



A4006-003



A4006-004



A4006-005



A4006-006



A4006-007



A4006-008



A4006-009



A4006-010



A4006-011



A4006-012



A4006-013



A4006-014



A4006-015



A4006-016

A4006-Fallschirm-Lehr-Bataillon, 1. Album - NL RF



A4006-017



A4006-018



A4006-019



A4006-020



A4006-021



A4006-022



A4006-023



A4006-024



A4006-025



A4006-026



A4006-027



A4006-028



A4006-029



A4006-030



A4006-031



A4006-032



A4006-033



A4006-034



A4006-035



A4006-036



A4006-037



A4006-038



A4006-039



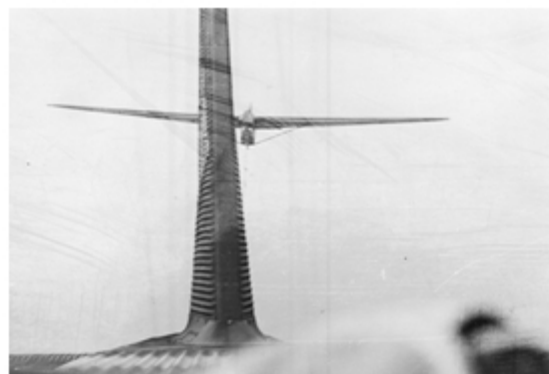
A4006-040



A4006-041



A4006-042



A4006-043



A4006-044



A4006-045



A4006-046



A4006-047



A4006-048



Der Fieseler-Storch mit Hptm. Gerlach ist gelandet.

A4006-049



A4006-050



A4006-051



A4006-052



Obwohl im Fieseler Storch nur Platz für Flugzeugführer und eine Person war, zwängte sich Skorzeny als 3. Pers. dahinter

A4006-053



A4006-054



A4006-055



A4006-056



A4006-057



Nachdem es so aussah, daß die Maschine abgestürzt sei, hat Gerlach sie noch abfangen können und ist sicher in Pratica di Mare gelandet.

A4006-058



A4006-059



A4006-060



A4006-061



A4006-062



A4006-063



A4006-064



Olivenhain
Kloster Montragone

A4006-065



A4006-066



A4006-067



A4006-068



A4006-069



A4006-070



A4006-071



A4006-072



A4006-073



A4006-074



A4006-075



A4006-076



A4006-077



A4006-078



A4006-079



A4006-080

A4006-Fallschirm-Lehr-Bataillon, 1. Album - NL RF



A4006-081



A4006-082



A4006-083



A4006-084



A4006-085



A4006-086



A4006-087



A4006-088



A4006-089



A4006-090



A4006-091



A4006-092



A4006-093



A4006-094



A4006-095



A4006-096



Obilt. Georg Frechner v. Berleghede * 24.2.18
† 2.2.44
Bd 10-44120

A4006-097



A4006-098



A4006-099



A4006-100



A4006-101



A4006-102



A4006-103



A4006-104



A4006-105



A4006-106



A4006-107



A4006-108



A4006-109



A4006-110



A4006-111



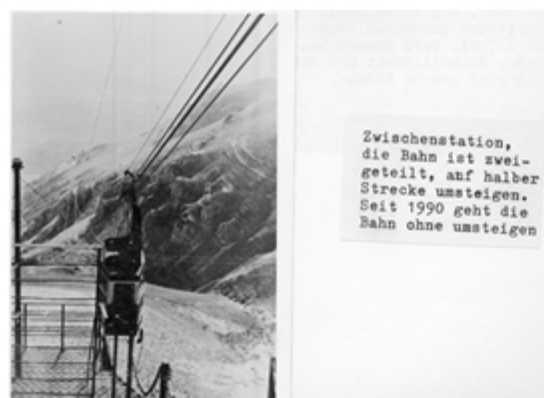
A4006-112



A4006-113



A4006-114



Zwischenstation,
die Bahn ist zwei-
geteilt, auf halber
Strecke umsteigen.
Seit 1990 geht die
Bahn ohne umsteigen

A4006-115



A4006-116



Die Talstation der Seilbahn
bei Assergi ist genommen
die Posten entwaffnet und
auf dem Weg nach Hause

A4006-117



A4006-118



A4006-119



A4006-120

Nach der Landung, angreifen Stellung
beziehen, Aufträge ausführen, Schie-
ßen nur auf Befehl. Jede Gruppe hat
einen Auftrag. Schnelligkeit und die
Überraschung sind unsere Stärke.



A4006-121



A4006-122



A4006-123



A4006-124



A4006-125

Pünktlich wie vereinbart kommt
Hauptmann Gerlach mit seinem
Fieseler Storch angefliegen und
ist gut am Gran Sasso gelandet



A4006-126



1 = Oberlt. v. Berlepsch
2 = Skorzeny
3 = Obltn. Karl Schulze
4 = Benito Mussolini
5 = General Solchi. Gallen

A4006-127



A4006-128



A4006-129



A4006-130

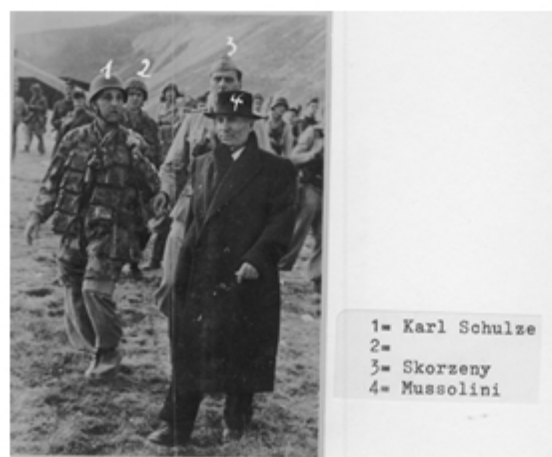


A4006-131



1= Major Mors
2= Fw. Eugen Abel
3= Obltn.K.Schulze
4= Benito Mussolini

A4006-132



1= Karl Schulze
2=
3= Skorzeny
4= Mussolini

A4006-133



A4006-134



Sporthotel Campo Imperatore Gran Sasso
von hinten gesehen (Rückfront.)

A4006-135



A4006-136



A4006-137



A4006-138



A4006-139



A4006-140



A4006-141



A4006-142



A4006-143



A4006-144



A4006-145



A4006-146



A4006-147



A4006-148



A4006-149



A4006-150



A4006-151



A4006-152



A4006-153



A4006-154



A4006-155



A4006-156



A4006-157



A4006-158



A4006-159



A4006-160



A4006-161



Oberleutnant Georg Freiherr von Skorsensky, 2. Chef der 1. Kompanie (Pz. 1. Btl.) Fallschirm-Lehr-Batt., hat bei Generaloberst Kurt Student Einsatzerfahrungen der Kompanie gesammelt.

A4006-162



A4006-163

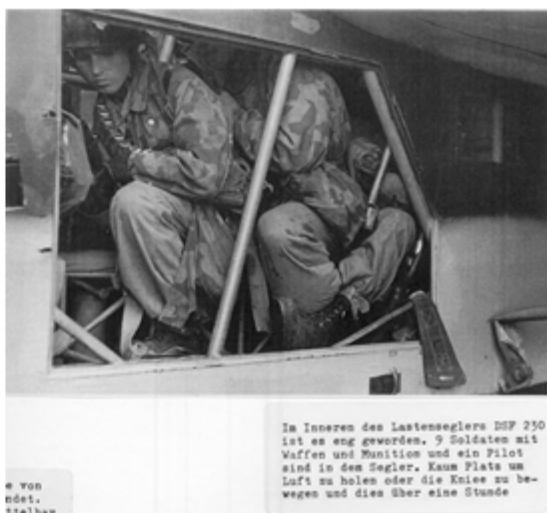


Aufnahme machte der Lastensegler... beim Anflug auf das Hotel "Magna Segel...".

A4006-164



A4006-165



von Stalham

Im Inneren des Lastenseglers DDF 250 ist es eng geworden. 9 Soldaten mit Waffen und Munition und ein Pilot sind in dem Segler. Keine Plätze um Luft zu holen oder die Kniee zu bewegen und dies über eine Stunde.

A4006-166



A4006-167



Hier unten ist die Maschine von Oberleutnant Berlebach gelandet. Vorgesehen war Landung unmittelbar vor dem Hotel; dort wo die oberen drei Lastensegler liegen.

Wegen u...

A4006-168



A4006-169



Generaloberst Kurt Student der Schöpfer der Deutschen Fallschirm- und Luftlandtruppen.

A4006-170



A4006-171



A4006-172



Mussolini kommt aus dem Hotel
1- Mussolini
2- General Soletti
3- pers. Berater beim Duo
4- Adl. Adj. bei Skorsensky
5- Oberleutnant Hans Joachim Kurth
Adj. bei Mora

A4006-173



A4006-174



Verletzte mit der... station werden dort... Erster... und... mit dem... im... erbracht.

A4006-175



A4006-176



A4006-177



A4006-178



A4006-179



Hauptmann Gerlach
A4006-180



A4006-181

Von links Ofw.
Ehrmann, K.Schulze
Mora, Berlepsch
Meldung Duo'e ist
wohl auf.



A4006-182



Ofw.
.Schulze
ipoch

A4006-183

Das Innere eines
Lastenseglers DDF230
kaum Platz für Beine
9 Mann u. 1 Pilot



A4006-184



A4006-185

2. v. v. links →
1. v. v. Major Nays
2. v. v. Ofw. Schulze
3. v. v. Ofw. Schulze
4. v. v. Ofw. Schulze
5. v. v. Ofw. Schulze



A4006-186



Der Kommandant ↑
Hpt. Insp. Baum ↑
DFB 230

A4006-187

Der Kommandant ↑
Ofw. Ernst Klatke + 08.07.2010



A4006-188



A4006-189



A4006-190



A4006-191



A4006-192



A4006-193



A4006-194



A4006-195



A4006-196



A4006-197



A4006-198



A4006-199



A4006-200



A4006-201



A4006-202



A4006-203



A4006-204



A4006-205



A4006-206



A4006-207



A4006-208



A4006-209



A4006-210



A4006-211



A4006-212



A4006-213



A4006-214



A4006-215



A4006-216



A4006-217



A4006-218



A4006-219



A4006-220



A4006-221



Der Sohn von Duce Romano Mussolini war am 12. Sept. 93 50 Jahre danach geboren

A4006-222



A4006-223



A4006-224

A4006-Fallschirm-Lehr-Bataillon, 1. Album - NL RF



A4006-225



A4006-226



A4006-227



A4006-228



A4006-229



A4006-230



Patricelli Mors Bosshammer

A4006-231



A4006-232



A4006-233



A4006-234



A4006-235



A4006-236



A4006-237



A4006-238



A4006-239



A4006-240



A4006-241



A4006-242



A4006-243



A4006-244



Die letzte Gruppenbild mit v. Linden, B. Boshommer, Mario Fabricelli, Frau v. Herr Hahn, Schwester v. Fabricelli und die Eltern



A4006-246



A4006-247



A4006-248



12. Sept. 1945 um 14,00 Uhr die Talstation ist besetzt, die Lastensegler DDF 250 sind am Campo Imperatore / Gran Sasso gelandet



A4006-249